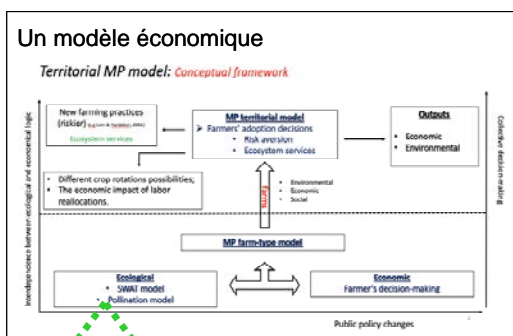


# Couplage de modèles agro-hydrologique, agro-écologique et économique pour déterminer les paysages agricoles assurant le meilleur compromis entre services écosystémiques

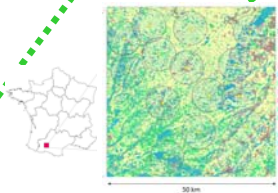
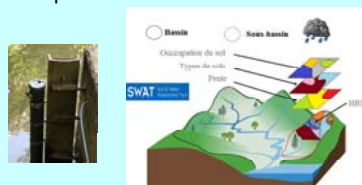
Ouin, A., Probst, J.L., Del Corso, J.P.,  
Desaegher, J., Dos Santos, V.,  
Kleftodimos G., Sauvage, S.,  
Sheeren, D., Gallai, N.



L'objectif du projet PACSE (Paysage et Compromis entre Services Ecosystémiques) est d'identifier les paysages offrant le meilleur compromis entre la qualité de l'eau, la pollinisation et les revenus des agriculteurs. Le paysage est un objet pivot du projet PACSE tant pour les modèles spatialisés de qualité de l'eau et de pollinisation que pour le travail sur des scénarios de changement avec les partenaires des territoires concernés.



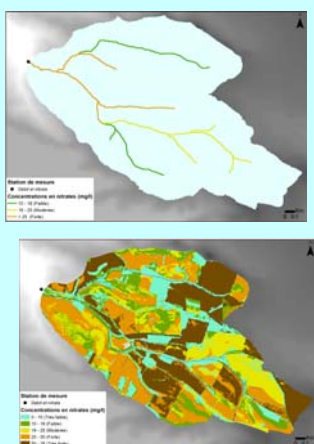
Un modèle agro-hydrologique de simulation de la qualité de l'eau



Un modèle agro-écologique de simulation des abeilles sauvages et de la pollinisation



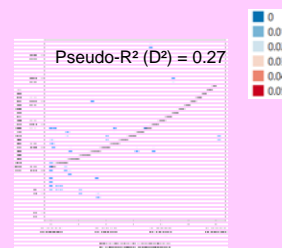
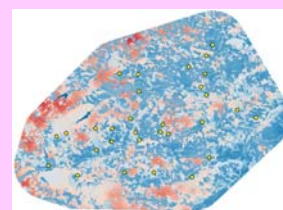
Des concentrations en nitrate parfois très fortes



## Premiers résultats:

Les premiers résultats des modèles agro-hydrologiques et agro-écologique montrent une grande hétérogénéité des territoires quand à la qualité de l'eau et l'offre en pollinisation en lien avec les types d'occupation du sol et les pratiques agricoles/

Une offre en pollinisateurs sauvages présentant des déficits



## Perspectives:

Identifier des choix de scénarios paysagers et simuler les conséquences sur le revenu des agriculteurs, l'offre de pollinisation et la qualité de l'eau

Discuter des scénarios d'évolution des paysages avec les acteurs des territoires concernés.