

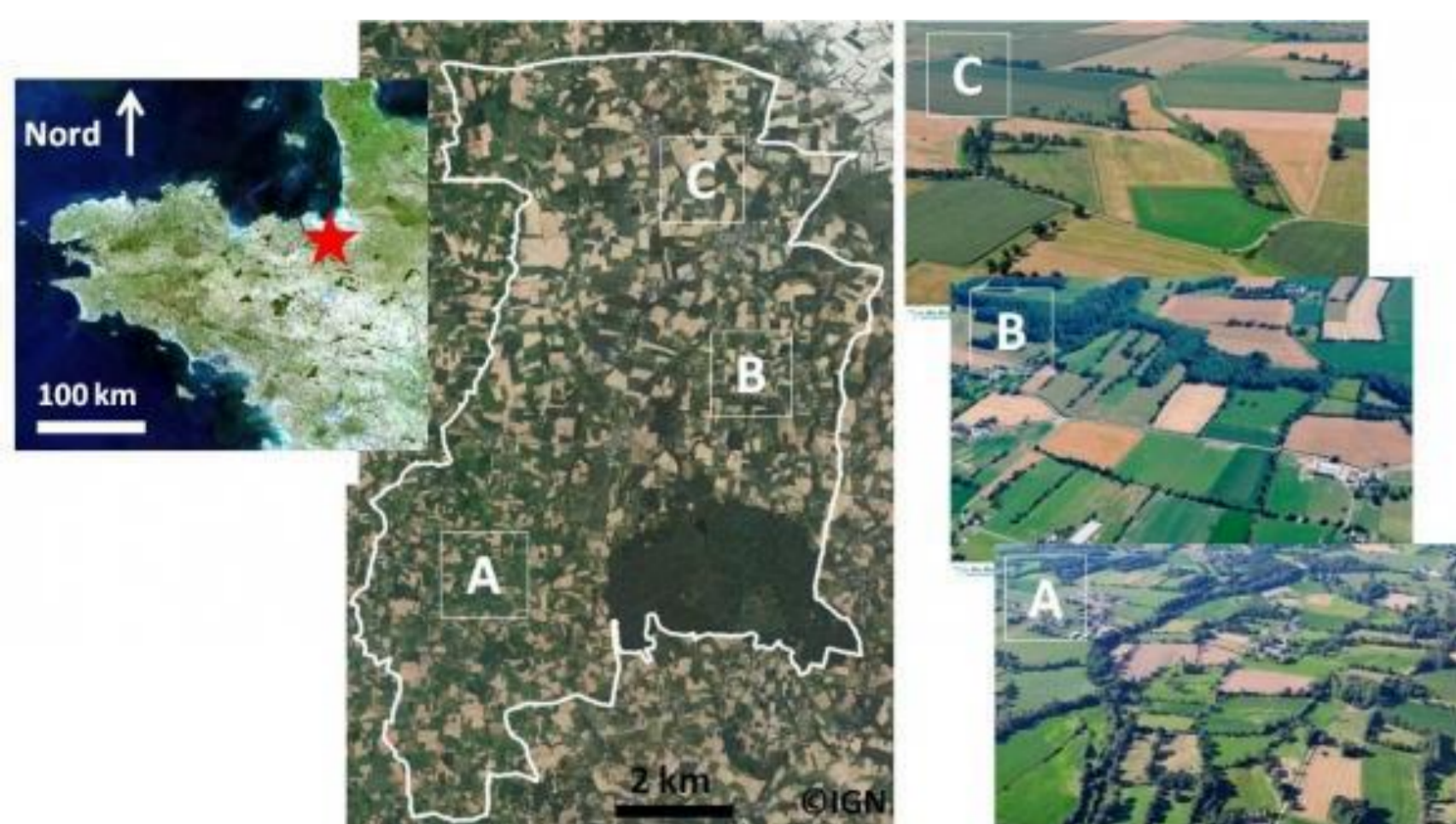
Le système bocager, un système complexe

Le système bocager est complexe du fait des interactions entre processus de différentes natures (écologique, technique, sociale) qui opèrent sur une large gamme d'échelles spatiales que temporelles.



Dans un contexte de changements globaux, l'étude des trajectoires des socio-écosystèmes est nécessaire pour identifier les déterminants de leurs capacités adaptatives. Cette compréhension nécessite une approche interdisciplinaire.

Le site atelier « agricole » de Pleine-Fougères



Paysage bocager de 130 km² dominé par des systèmes agricoles de type polyculture-élevage.

Bibliographie
thèses, articles scientifiques
Entretiens de scientifiques
Entretiens d'acteurs

Elaboration d'une frise chrono-systémique

- La démarche se compose de quatre étapes :
- une étape exploratoire socio-historique et écologique,
 - la détermination des dimensions à observer et de leurs indicateurs,
 - la construction de la frise,
 - l'analyse de la trajectoire du territoire.

